

**Document provisoire,**  
soumis au CIRAME, à la Chambre d'Agriculture du Vaucluse (et à l'INRA ?)  
pour corrections et éventuelles co-signatures...

**Le mystère de la "dérive des rendements du sud"  
est quasiment résolu :**

*Ce sont les évolutions climatiques  
qui handicapent depuis déjà 20 ans  
les rendements viticoles  
du grand Sud-Est de la France*

Au 11/07/07

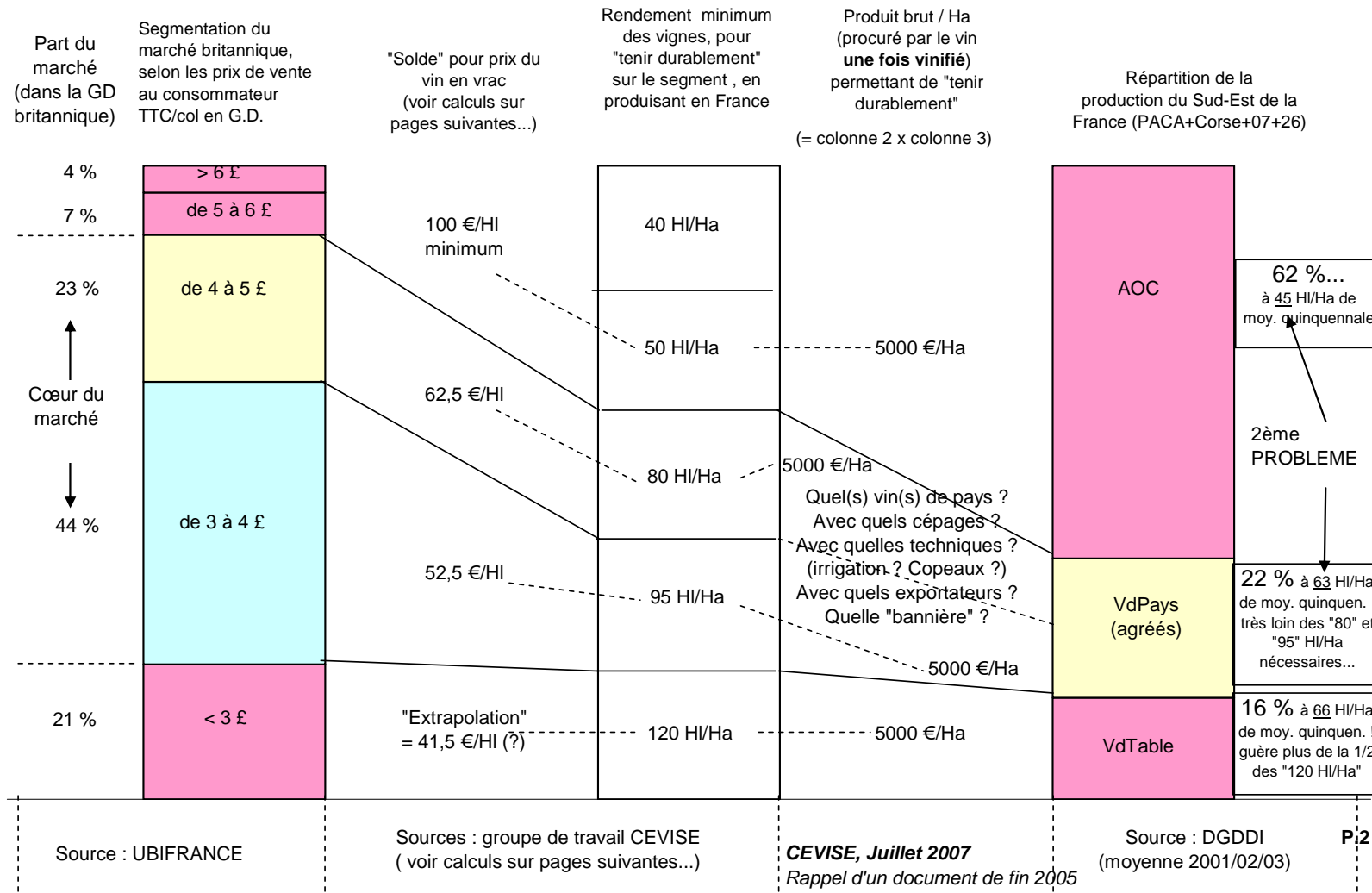
- Ne pas diffuser en l'état -

# I) Rappel du problème économique de segmentation de la Demande :

## I) RAPPEL DU PROBLEME ECONOMIQUE DE LA SEGMENTATION DE LA DEMANDE :

LES AOC A 50 HI/Ha N'ONT QU'UN PETIT SEGMENT DES MARCHES EXPORT, POUR ETRE DURABLEMENT VALORISEES

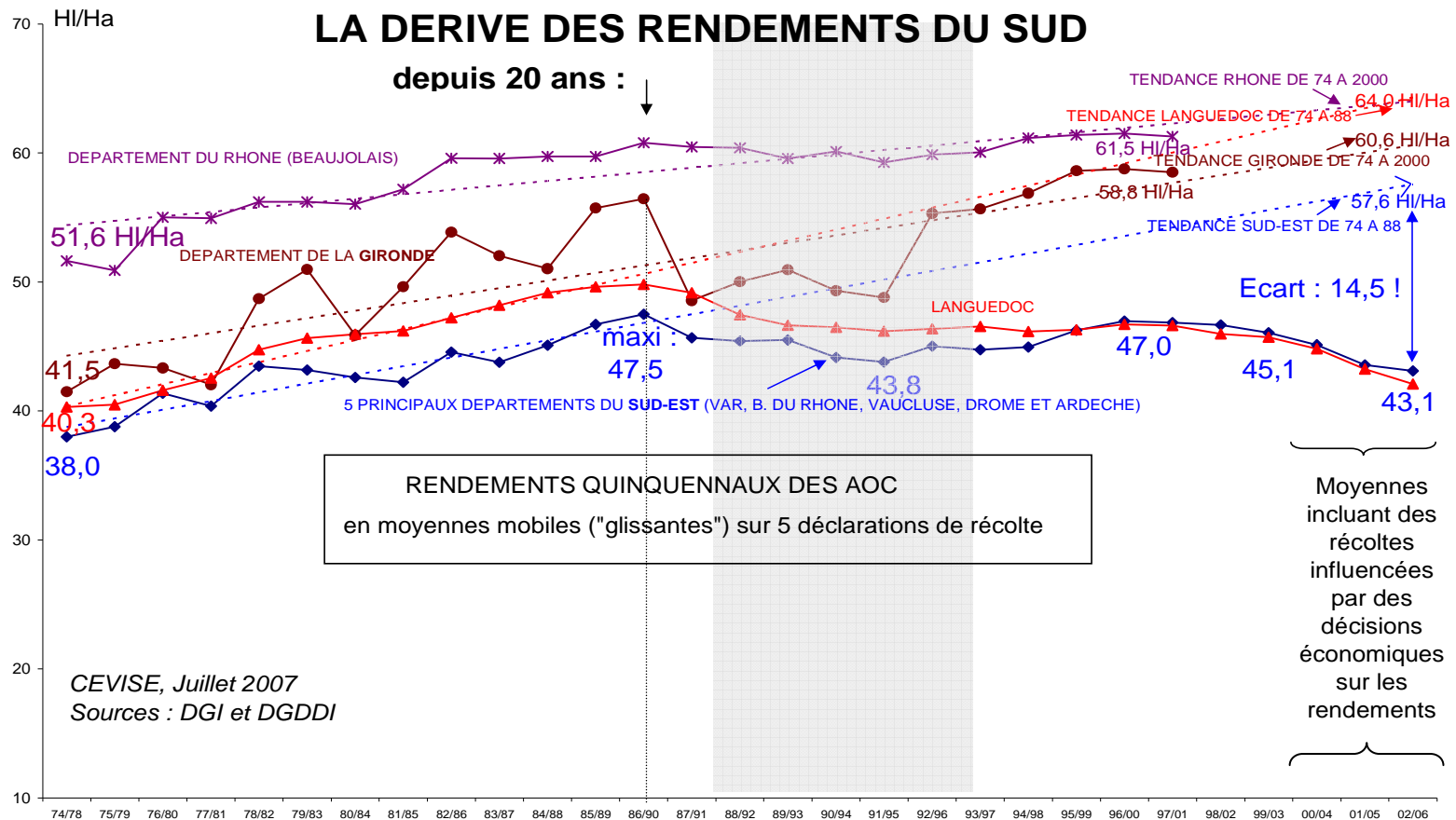
Exemple de la Grande Bretagne en 2004/2005



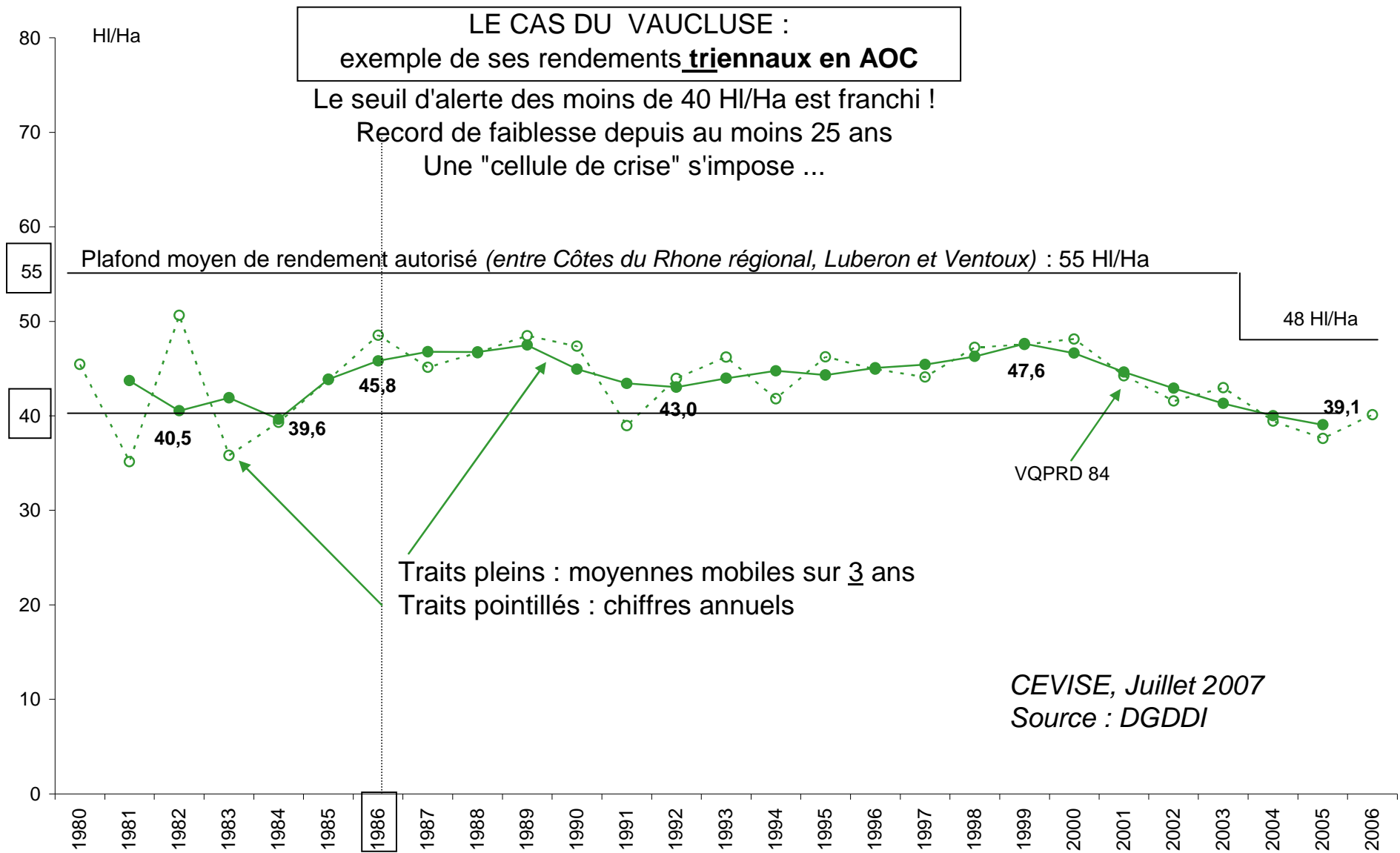
## II) Rappel du problème économique de compétitivité, par rapport à nos concurrents :

Depuis la fin des années 80, les rendements viticoles du grand Sud-Est de la France se sont mis à plafonner anormalement :

- à un niveau éloigné des plafonds de rendements autorisés
- contrairement à ceux d'autres régions

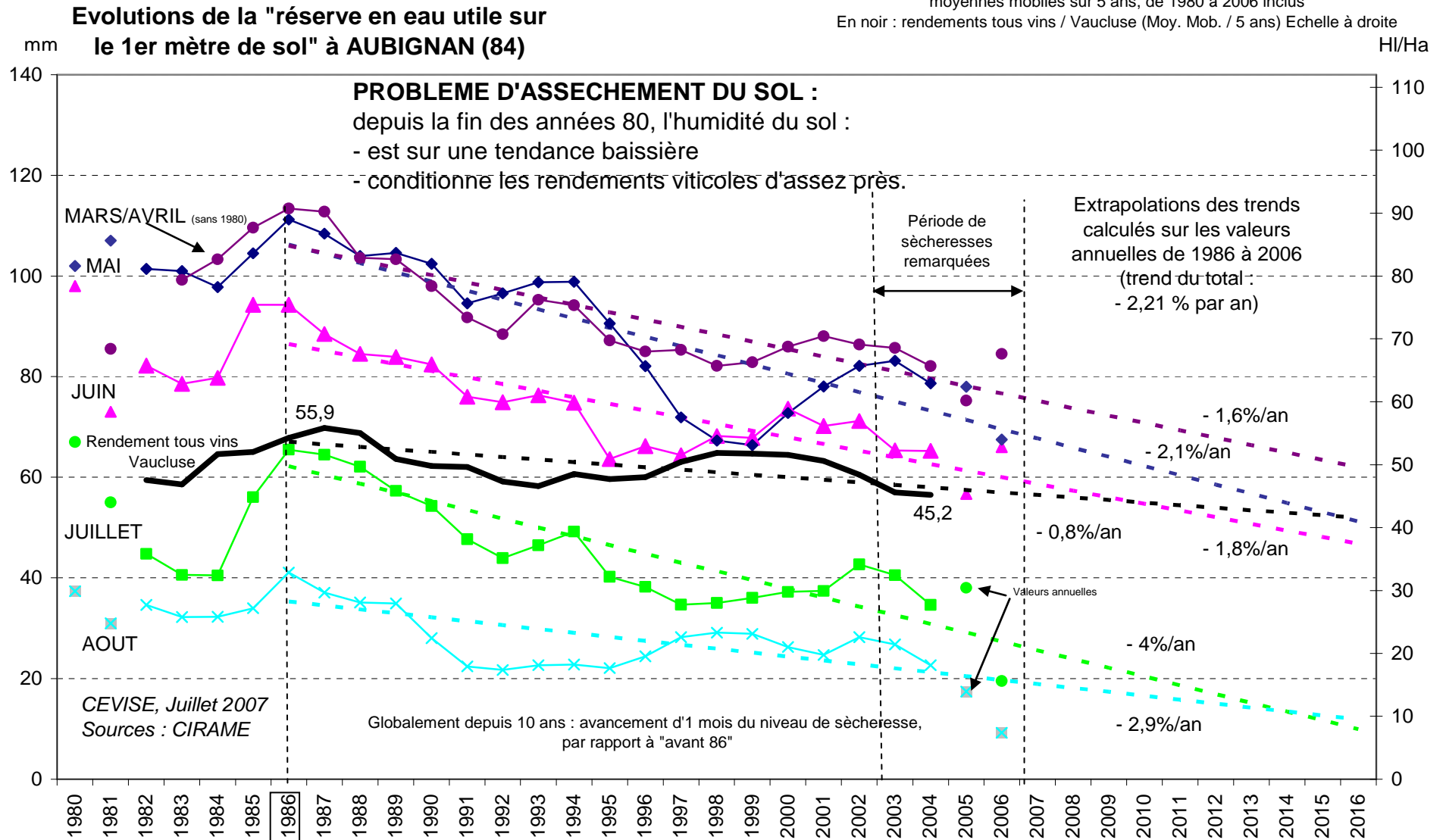


### III) L'exemple du Vaucluse : rendements triennaux des AOC = 39 HL !



## IV) Ça "sèche" depuis déjà 20 ans

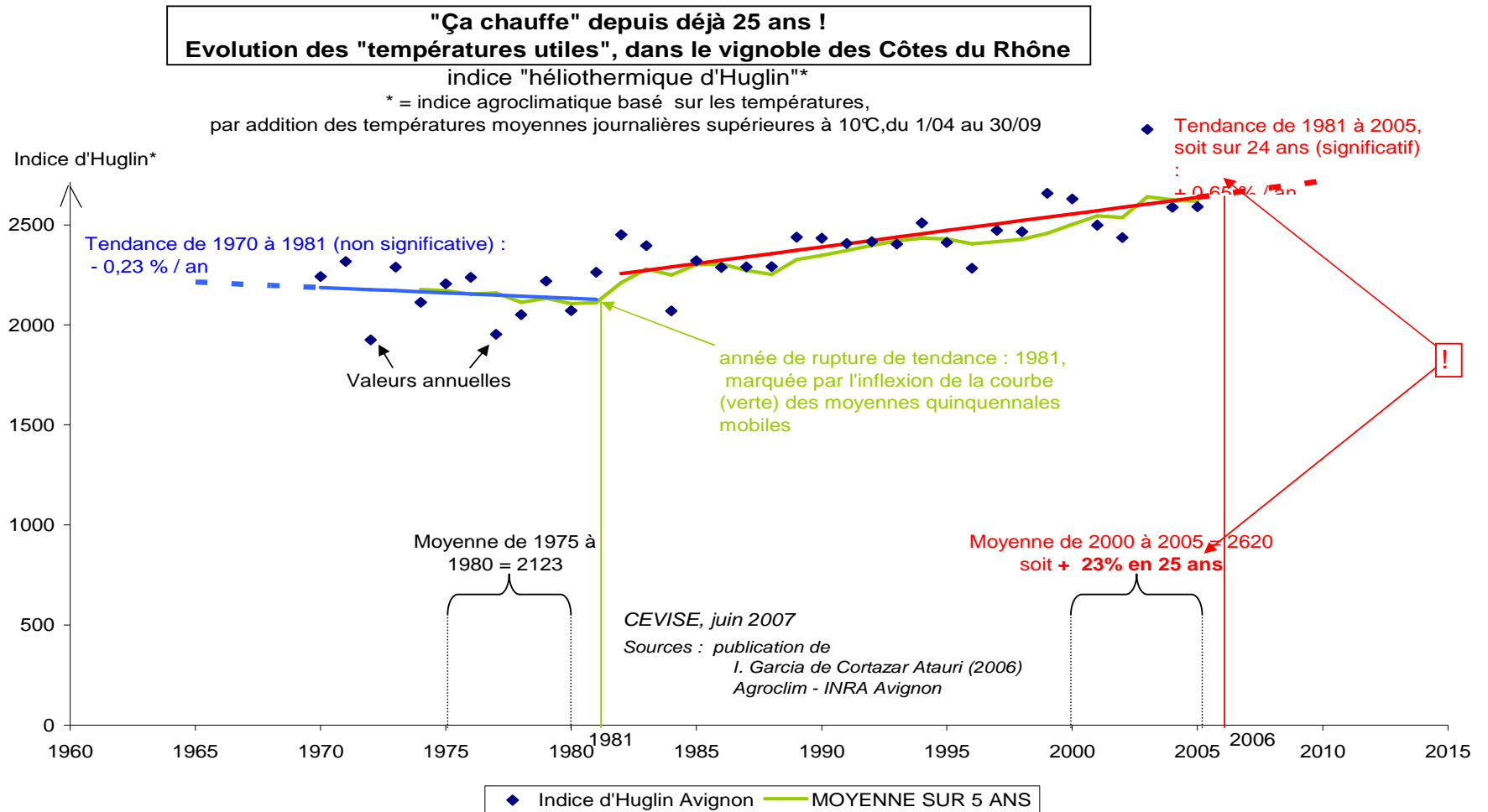
Mesures effectuées avec une sonde à neutrons par le CIRAME  
 moyennes mobiles sur 5 ans, de 1980 à 2006 inclus  
 En noir : rendements tous vins / Vaucluse (Moy. Mob. / 5 ans) Echelle à droite



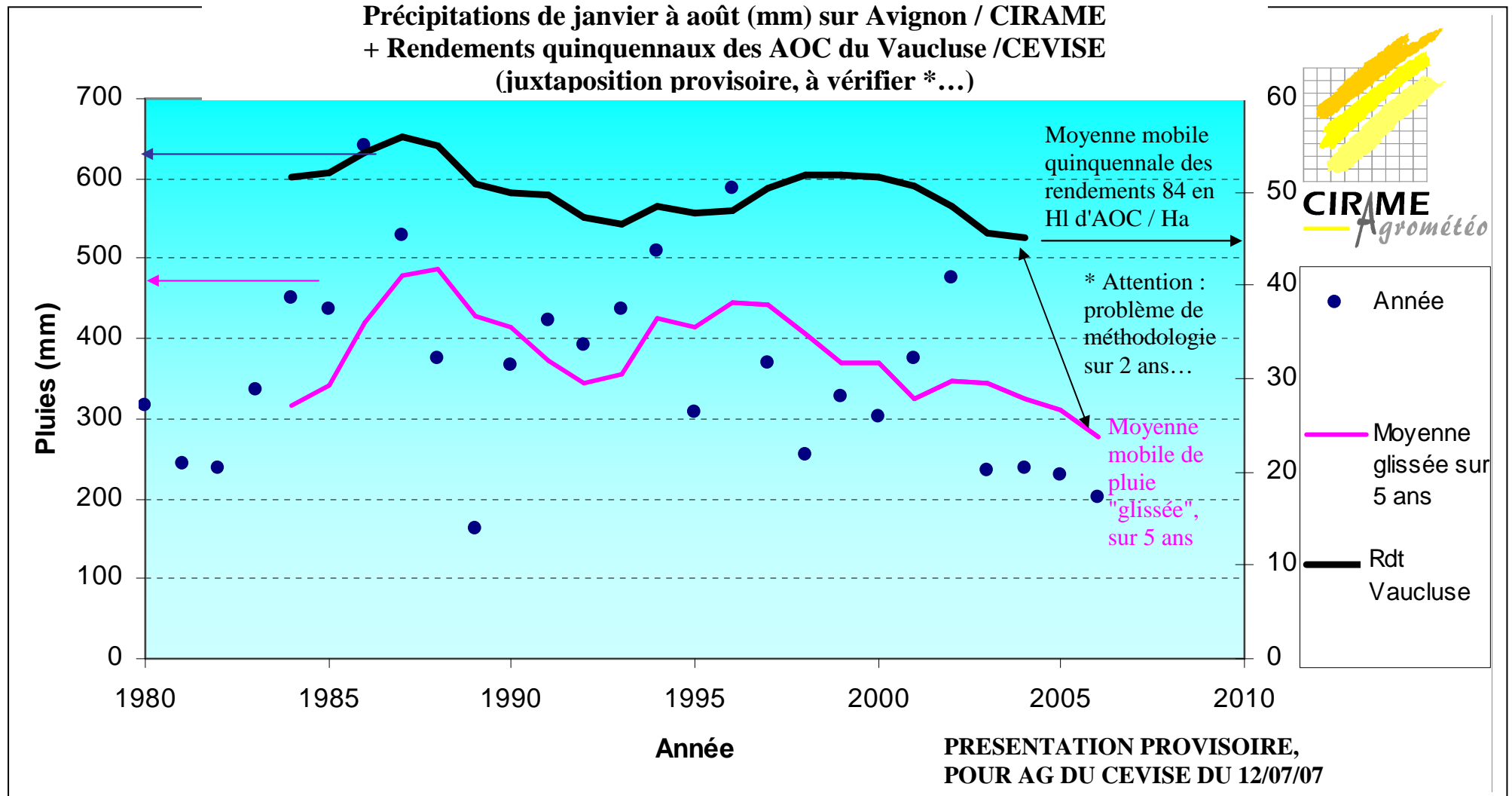
## V) Réchauffement des températures :

Depuis le début des années 80, il fait de plus en plus chaud ...

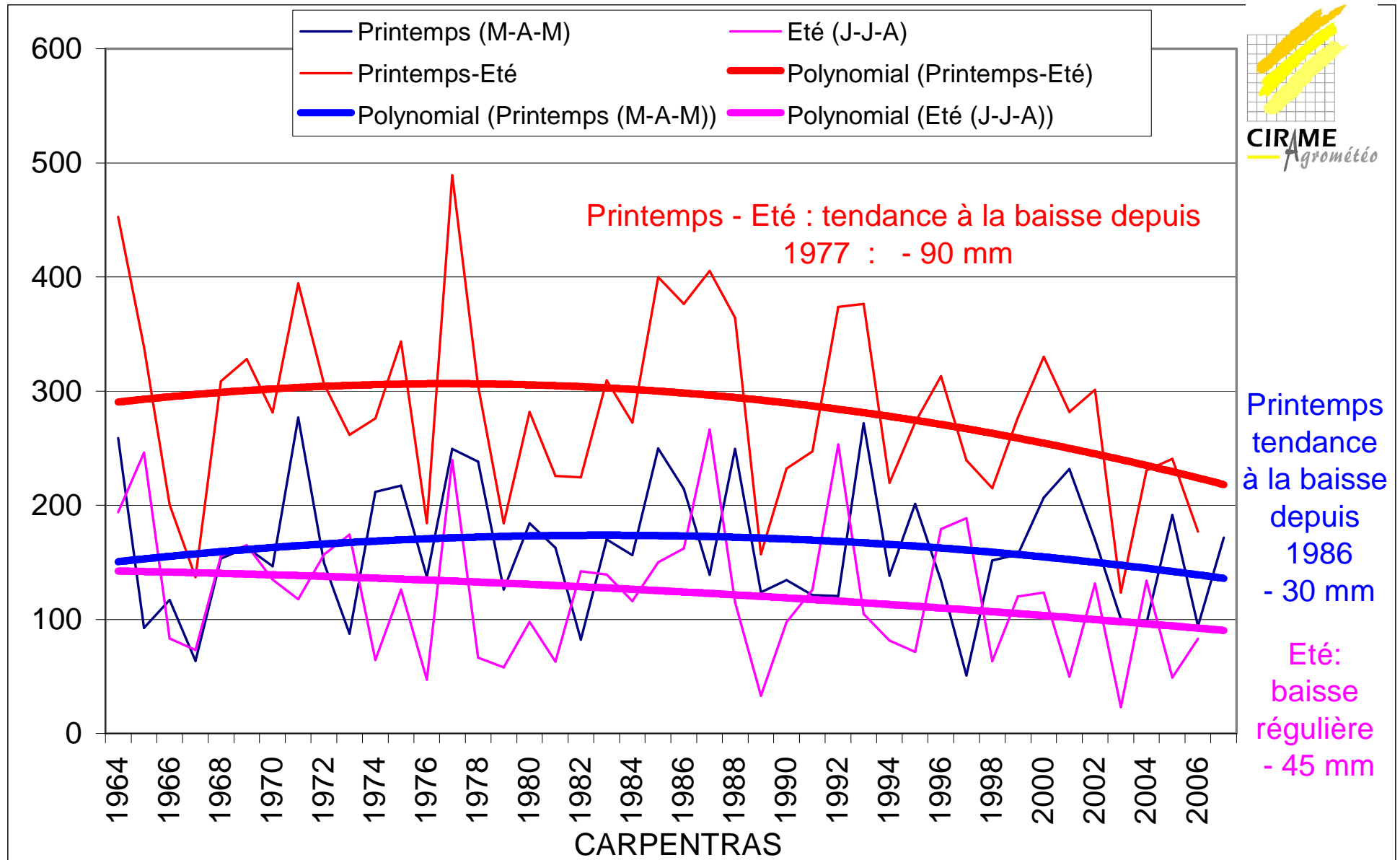
- ce qui augmente l'évaporation du sol
- et la transpiration des plantes.



## VI) Manque de pluies

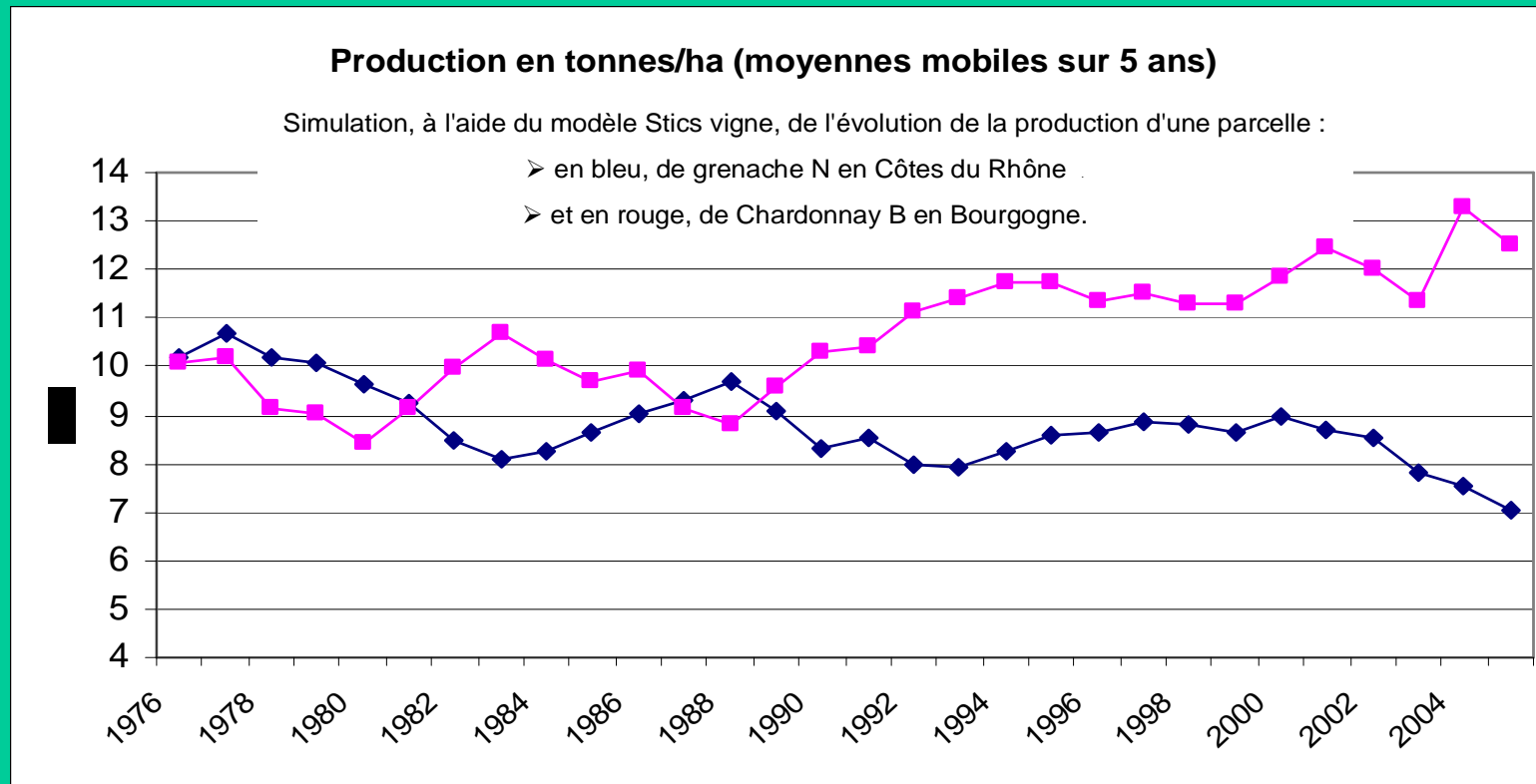


# DETAILS SUR MANQUE DE PLUIES (reproduits "tels quels")



## VII) Modèles climatiques Rhône/Bourgogne

### Simulation STICS Vigne



Unités AGROCLIM - CSE



**CONCLUSIONS** (soumises, pour corrections et compléments, aux éventuelles co-signataires ...)

A) **Les tendances climatiques** (*plus de chaleur et moins de pluies*) observées depuis 20 ans sont des **tendances lourdes**.

Tout annonce qu'elles vont se prolonger, voire s'aggraver, sur notre Sud-Est...

Avec 3 ou 4 effets qui se cumulent :

1) **l'élévation des températures** provoque un **raccourcissement du cycle de végétation**,  
et donc une diminution forcée des rendements,

2) **La diminution des pluies :**

- principalement **d'été**, va jouer pour les parcelles à faible capacité de réserve en eau  
sur la "vigueur" du vignoble et le poids des baies

- mais également **d'hiver et printemps** vont impacter à la baisse  
les réserves en eau des sols, avec une non-reconstitution des réserves à la sortie de l'hiver,  
et des assèchements précoces qui peuvent jouer sur la taille des baies à la fin du printemps....

3) Le déficit en pluie est d'autant plus préjudiciable que la **demande climatique accroit**  
**la valeur de l'ETP**, et donc la consommation en eau de la vigne, si la vigne reste en mesure de consommer.

4) Stress azoté, lié à la **non-assimilation de l'azote par la vigne en absence d'eau ?**

SOURCES

CIRAME

B) **SANS IRRIGATION, LES RENDEMENTS MOYENS NE PEUVENT DONC QUE CONTINUER À CHUTER.**

C) L'irrigation n'est cependant **pas la seule** solution, pour retrouver une productivité un tant soit peu compétitive :  
le lieu d'implantation des parcelles, le choix des cépages, doivent aussi être examinés...

D) Par contre, pour ce qui est du **rajeunissement de l'âge moyen** des vignes du bassin Rhône-Provence  
(*les plus vieilles de France*), **il ne faut pas se faire d'illusions :**

**Le rythme insuffisant de renouvellement du vignoble ne s'est jamais accéléré depuis 25 ans**

(*sauf en Ardèche au début, et dans les Bouches du Rhône à la fin*).

Même lorsque les primes étaient quasi-générales, et de l'ordre de 10 000 €/ha, au début des années 2000 !

(*Cf. lettre du CEVISE de juillet 2003, pages 6 à 9...*).

Il est donc **très improbable** que ce rythme insuffisant de renouvellement se relève brusquement à l'avenir.

- E) **Par ailleurs**, l'évolution des rendements d'AOC est encore plus marquée en Languedoc-Roussillon que dans le Sud-Est. Alors que le vieillissement du vignoble y est, depuis 20 ans, moins rapide :
- L'âge grandissant des vignes (en cours, malheureusement) ne jouerait donc pas un rôle évident, dans cette faiblesse régionale des rendements depuis 20 ans ? (*le meilleur enracinement des plus vieilles vignes pouvant mieux les protéger de l'assèchement des sols ?*).
  - **Mais** l'évolution vers des cépages moins productifs a sans doute été plus marquée en Languedoc (même en AOC) que dans le Vaucluse...
  - **Le débat sur l'impact du vieillissement actuel du vignoble dans les rendements à venir du Sud-Est reste dont ouvert ...**
- F) Les constats climatiques faits ci-dessus pour le Vaucluse (*à titre d'exemple facilement accessible, grâce au CIRAME*) **doivent évidemment être vérifiés sur chacun des autres départements** du "grand Sud-Est" (Rhône, Provence, Languedoc et Roussillon). Mais les tendances y sont, vraisemblablement, les mêmes.

**SIGNATURES, au 11/07/2007 :**

Pierre LECLERC

Olivier JACQUET

Jean-Pierre RAMEL?

Bernard SEGUIN ??

CEVISE ?

C.A. 84 ?

CIRAME ?

INRA ??